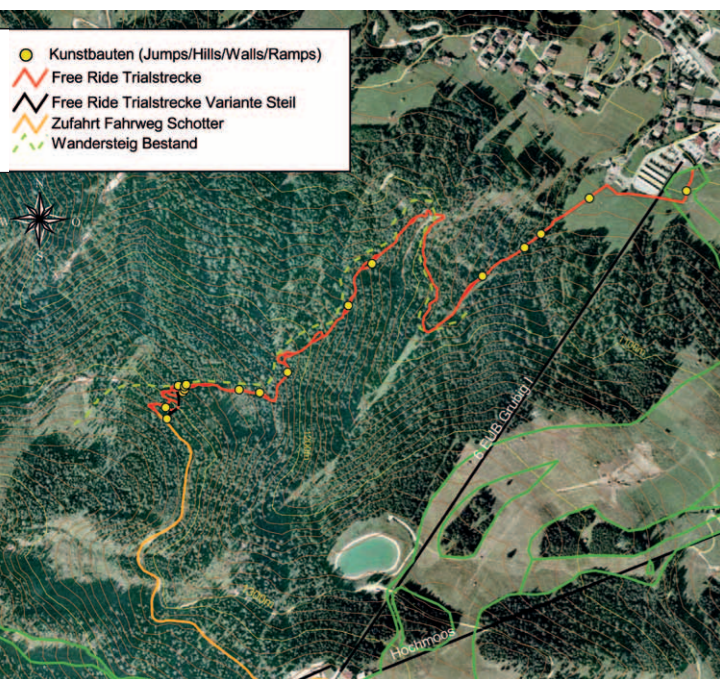


## Freeridestrecke

### Freeriderstrecke „Forrest Thunder“

Für alle Freerider gibt es in Lermoos die spannende und abwechslungsreiche Mountainbike-Freeridestrecke FORREST THUNDER. Bergwärts mit der Kabinenbahn Grubigstein, die Bikes werden mit gültigem Seilbahnticket kostenlos bergwärts befördert. Der Streckenverlauf beginnt auf einem ca. **900 Meter langen Forstweg** mit einem durchschnittlichen Gefälle von 3%. Nach dieser Aufwärmphase beginnt die **eigentliche Free Ride Trialstrecke**, welche ca. **2 Kilometer** durch einen Gebirgswald führt und dabei ein durchschnittliches Gefälle von 33% aufweist.

Im Streckenverlauf sind **mehrere Sprünge, Rampen** und **Steilwandkurven** eingebaut. Auch gibt es in einigen Streckenabschnitten **steilere Varianten** für die Profis. Zum Abschluss geht es für die extrem Wagemutigen noch über den **Big Jump** unmittelbar neben der Talstation der Grubigsteinbahn.



## Events



Cube Women's Bike Camp 2011



Craft Bike Trans Germany 2011- Zielankunft  
Etappensieger und Gesamtsieger Christoph Sauser

Aktuelle Informationen über MTB Events  
finden Sie auf: [www.zugspitzarena.com](http://www.zugspitzarena.com)

## Info – Service

### Mountainbike- und Fahrradverleih

Mobiles Bikecenter Sport Nagele, 6621 Bichlbach,  
Tel.: +43 (0)5674 / 64 11, [www.sportnagele.at](http://www.sportnagele.at)

Intersport Leitner, Kirchplatz, 6632 Ehrwald,  
Tel.: +43 (0)5673 / 23 71, [www.intersport-leitner.com](http://www.intersport-leitner.com)

Zweirad Zirknitzer, Zugspitzstr., 6632 Ehrwald,  
Tel.: +43 (0)5673 / 32 19, [www.2rad-zirknitzer.at](http://www.2rad-zirknitzer.at)

High end RENT-Hofherr, Juch 3, 6631 Lermoos,  
Tel.: +43 (0)5673 / 200 93, [www.sport-hofherr.at](http://www.sport-hofherr.at)

Sportalm, Mitterdorf 30, 6622 Berwang  
Tel.: +43 (0)5674 / 73 03, [www.sport-alm.at](http://www.sport-alm.at)

High end RENT - Sports & Fun Schönherr  
Talstation Marienberg, A-6633 Biberwier  
Tel.: +43 (0)664 / 73 24 14 51, [www.highendrent.at](http://www.highendrent.at)

### MOBILES-BIKECENTER

MOBILES-BIKECENTER – Sport Nagele, 6621 Bichlbach,  
Kirchhof 61, Tel.: +43 (0)5674 / 64 11, Fax +5, [www.sportnagele.at](http://www.sportnagele.at)  
Bikebestellungen, die bis 07.00 Uhr Früh per e-mail oder Fax eintreffen, werden bis spätestens 10.00 Uhr an Ihre Urlaubsunterkunft in der Zugspitz Arena, auch an Sonn- und Feiertagen zugestellt. Rechtzeitige Reservierung sichert Ihnen ein Top-Bike von Specialized. Natürlich können die Bikes auch während der Öffnungszeiten (Mo-Fr 09.00-12.00 Uhr und 15.00-18.30 Uhr, Sa 09.00-12.00 Uhr) direkt bei Sport Nagele in Bichlbach abgeholt werden.

### Gepäcktransport und Bike-Rückholung

Shuttle&More, Tel.: +43 (0)664 / 2667 166  
[office@shuttle-and-more.com](mailto:office@shuttle-and-more.com), [www.shuttle-and-more.com](http://www.shuttle-and-more.com)

Via Claudia Bike Shuttle, Reisebüro Zoller  
Tel: +43 (0) 5673 2601, [office@zoller-lermoos.at](mailto:office@zoller-lermoos.at), [www.zollerreisen.com](http://www.zollerreisen.com)

**Kostenloser Biketransport:** Bei den Grubigsteinbahnen, der Ehrwalder Almbahn, der Berwanger Sonnalmbahn und der Almkopfbahn.

### Unsere Profis, wenn es um Bike Reparaturen geht:

#### EHRWALD:

Zweirad Zirknitzer  
Zugspitzstr., 6632 Ehrwald, Tel.: +43 (0)5673 / 32 19  
Öffnungszeiten: Mo-Do 08.00-12.00 Uhr und 13.00-17.30 Uhr,  
Fr 08.00-12.00 Uhr und 13.00-17.00 Uhr, Sa 10.00-12.00 Uhr  
[2rad.zirknitzer@aon.at](mailto:2rad.zirknitzer@aon.at), [www.2rad-zirknitzer.at](http://www.2rad-zirknitzer.at)

#### BIBERWIER:

High end RENT  
Talstation Marienbergbahn, Marienbergweg 16,  
Tel.: +43 (0)664 / 7324 1451  
Öffnungszeiten: täglich bei Liftbetrieb  
[www.highendrent.at](http://www.highendrent.at), [info@highendrent.at](mailto:info@highendrent.at)  
Fahrrad-, Mountainbike Verleih / Reparaturen- und  
Funsport-Rollgeräte-Verleih  
FUNSPORT: Monsterroller, Mountaincart etc. im Package mit Lift für eine tolle Talfahrt auf unserer Rollerstrecke am Marienberg.

#### BICHLBACH:

Bikecenter Sport Nagele  
6621 Bichlbach, Tel.: +43 (0)5674 / 64 11  
Öffnungszeiten: Mo-Fr 09.00-12.00 Uhr und 15.00-18.30 Uhr,  
Sa 09.00-12.00 Uhr, [sportnagele@aon.at](mailto:sportnagele@aon.at), [www.sportnagele.at](http://www.sportnagele.at)

**Bikeguiding**  
Zugspitzarena

Leitung: Georg Mott,  
Untergarten 31 • A-6631 Lermoos  
Tel.: +43 (0)664-451 99 63  
Fax: +43 (0)5673-4126  
[info@bikeguiding.at](mailto:info@bikeguiding.at) • [www.bikeguiding.at](http://www.bikeguiding.at)

Tiroler  
**ZUGSPITZ ARENA**

Tourismusregion Tiroler Zugspitz Arena  
A-6632 Ehrwald • Am Rettensee 1  
Tel.: +43 (0)5673-20000  
Fax: +43 (0)5673-20000-310  
[info@zugspitzarena.com](mailto:info@zugspitzarena.com)  
[www.zugspitzarena.com](http://www.zugspitzarena.com)

# Das Mountainbike Eldorado



Fotos: Tiroler Zugspitz Arena, A.Niederstrasser  
agentur-singer.at

Änderungen vorbehalten!

Tirol  
**ZUGSPITZ ARENA**

[www.zugspitzarena.com](http://www.zugspitzarena.com)

Ehrwald • Lermoos • Berwang • Bichlbach • Biberwier  
Heiterwang am See • Lahn-Wengle • Namlos

## Tourenvorschläge

- **Um den Thaneller – Genusstour mit Badestopps**  
**Kondition: mittel; Fahrtechnik: leicht / 50 km, 700 Hm, 4 h:**  
Auf Rad- und Forstwegen durch das Rotlechtal steht der Landschaftsgenuss im Vordergrund. Wer es völlig entspannt möchte, bleibt im Tal. Die 260 Hm zum Schlosskopf hoch bieten eine tolle Aussicht und eine interessante Festungsanlage. Auf einer Schotterstraße geht es weiter nach Heiterwang, wo der gleichnamige See zum Baden lockt. Der Rest ist gemütliches Ausrollen nach Bichlbach.
- **Um den Daniel – leichte Trailpassagen für Einsteiger**  
**Kondition: leicht; Fahrtechnik: mittel / 50 km, 500 Hm, 4 h:**  
Dem Radweg Ehrwald-Garmisch folgt man bergab bis Griesen. Auf stetig steigender Schotterstraße durch das abgelegene Naidernachtal geht es zum Seewinkel am Plansee, der sich wie ein Fjord durch die Berglandschaft zieht. Von dort geht es weiter zum Heiterwangersee.
- **Thörle-Eibsee – romantische Bike-Strecke**  
**Kondition: mittel; Fahrtechnik: leicht / 40 km, 950 Hm, 4 h:**  
Auf schmalem Weg oder Straße zur Talstation der Tiroler Zugspitzbahn. Die Fahrstraße vorbei an der Hochthörlehütte in einen als Sackgasse gekennzeichneten Weg rechts bergab zum Fahrweg Eibsee. Am linken Ufer bis zu Abzweigung Zierwald, dann rechts haltend bergab „Zierwald Grainau“ bis zum spitz abzweigenden Weg zur Gschwandbrücke – auf dem Fahrweg zurück nach Ehrwald.
- **Wannig – steile Abfahrt, lange Singletrails**  
**Kondition: schwierig; Fahrtechnik: schwierig / 40 km, 1.600 Hm, 5 h:**  
Die Forststraße zum Weißensee, am linken Ufer vorbei den Römerweg hinauf zum Fernpass bis zum Schloss Fernstein. Nach dem Campingplatz den Weg zur rechten Talseite über St. Wendelin nach Nassereith, Rossbach und nach Aschland. Kurz nach Aschland links hinter der Forststraße zur Marienbergalm und dem höchsten Punkt, dem Marienbergjoch. Schöne, teils steile Abfahrt über die Sunnalm nach Biberwier.



## Bike Guiding Zugspitz Arena



### Bike Guiding Zugspitz Arena

Die Tiroler Zugspitz Arena, als Ausgangspunkt für herrliche Biketouren in alle vier Himmelsrichtungen hat sich zum „Bikemekka“ der Alpen entwickelt. Das Tourenprogramm umfasst leichte Genusstouren um glasklare Gebirgsseen bis zu anspruchsvollen Routen, gespickt mit unzähligen Singletrails, die meist nur die Guides kennen. Das dafür erforderliche Können wird Ihnen beim wöchentlichen Techniktraining vermittelt. Dies garantiert ein Bike-Erlebnis der Extraklasse!

Wöchentlich **18 professionell geführte Mountainbike-Touren** vom Einsteiger bis zum Crack, geteilt in 3 Leistungsgruppen.  
Anmeldung am Vorabend in Ihrer Unterkunft, telefonisch bei Georg Mott oder im Büro Bikeguiding Zugspitzarena zu den Öffnungszeiten.  
Infoabend in Ihrer Unterkunft.

## Approved Bike Area

Die Faszination der Tiroler Zugspitz Bike-Arena erlebt man auf zwei Rädern – auf spektakulären Singletrails rund um die imposante Kulisse der Zugspitze, auf **Downhills** über alte **Römerstraßen** oder **Genussrouten** an den Seen. Das weitläufige Wegenetz trifft hier auf eine so abwechslungsreiche wie unverwechselbare Berglandschaft und eine perfekt abgestimmte Infrastruktur. Der problemlose Bike-Transport mit den Bergbahnen, Techniktraining, und Touren-Guiding, eine adrenalinpumpende Freeride Strecke am Grubigstein, ein eigenes **Online Touren Portal** mit GPS-Daten zum kostenlosen Download und zahlreiche **Bike-Hotels** mit maßgeschneiderten Angeboten überzeugen jährlich tausende Biker – nicht umsonst wurde die Tiroler Zugspitz Arena bereits mehrmals von der Zeitschrift „Mountainbike“ als „Beste Bike Region Österreichs“ ausgezeichnet.

